

働く障がいのある彼らから、未来の働く障がいのある子どもたちへ
働く力や想いを彼ら自身で継承する

障⇔障 継承プログラム ポータルサイト

子育ての悩みや
困りごとを
解消する
ヒントに
なるかも!

ボクにも
おしごと
できるかな!

すごい!
このお姉ちゃん
みたいにな
りたい!

こんな風にまわりに
必要とされて
働ける可能性が
あるんだ!



今知りたいこと、将来の仕事のことなど、さまざまな情報を紹介します。

会員限定ページ

障がいのある彼らの
仕事風景などが見られる
「唯一無二」のサイトです。



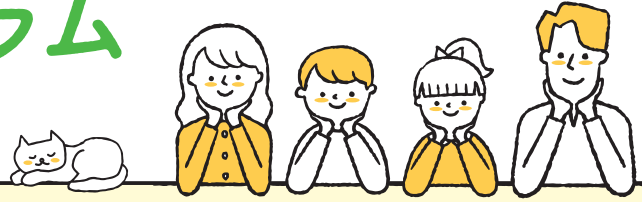
詳しくは
裏面をご覧ください。

障⇔障 継承プログラム



障⇔障 継承プログラム

ポータルサイトで出来ること



一般公開ページ ポータルサイト

障がいのある方、そのご家族、企業様などに幅広くご覧いただけます。



※画面・内容は開発中で変更の可能性があります。

大学生コンテンツ

若い世代と障がい者との交流や関わりを通して次世代の福祉の形を考えます。



医師などの専門家によるQ&A

医師や専門家の意見、全国の先進事例を知ることができます。



コラム

子どもたちや保護者、関連団体や学校・自治体の方が知りたい情報を紹介します。



買い物

当サイトがおすすめするモノやサービスを購入できます。

学校自治体

就職率100%を目指す特別支援学校の取組を見ることができます。

会員限定ページ 障⇔障 継承プログラム(有料)

障がいのある彼らの仕事風景の動画や、作業内容・賃金・コメント・子どもたちへのメッセージなどを紹介します。



※画面・内容は開発中で変更の可能性があります。

働く障がい者が実際に仕事をする様子を動画で視聴でき、家族や子どもたちが未来の姿をリアリティを持ってイメージできます。



ご活用例

- 放課後等デイサービス・障がい福祉サービス事業所利用している子どもたちの自立支援プログラムとして
- 発達障がいなどを専門とする医療機関患者様の具体的な将来像を示すツールとして
- 企業障がい者雇用を推進・拡大・検討する際の他社事例の調査として
- 自治体・学校生徒たちの就労プログラムや新規雇用先開拓の参考事例として

会員限定ページでは、上記プログラムの他に障がい者雇用に係る研修講座の視聴も可能です。

私たちの最大の武器であり宝でもある「働く障がい者」のネットワークを活用し、子どもたち・保護者の支え合いの仕組みを作り、働く力や想い、きっかけを彼ら自身の手で確実に次の世代に手渡していくことを目指します。

お問い合わせ先

株式会社 フェアリー

〒729-0141 広島県尾道市高須町4807-2

tel.090-3360-6377

URL <https://fairly.co.jp/>

MAIL info@fairly.co.jp

※1 ポータルサイトの公開は12月を予定しています。
※2 画面・内容は開発中で変更の可能性があります。

障⇔障 継承プログラム

